

Spookslot springkussen

Algemene gegevens

- (Afmeting: 5,2 x 7,0 x 4,5 (werkterrein + 2 meter)
- (Stroombehoefte: 1 x 1100w : 1 x 220v
- Leeftijdsindicatie: Kinderen
- Max. aantal gebruikers: ca. 10



Inhoud

Plaatsing Speeltoestel:	2
Basisregels vanuit Attractieverhuur TimTom:.....	2
Algemene veiligheidsvoorschriften:.....	3
Wat te doen met calamiteiten:	3
Begeleiding instructies:	4
Veiligheidsinstructies tijdens gebruik:	5
Opbouw instructies	6
Afbouw instructies	8

Basisregels vanuit Attractieverhuur TimTom:

- Veiligheidsvoorschriften volledig doorlezen.
- **Let op: volg de stappen van de op- en afbouw instructies.**
- Anker het speeltoestel altijd met de bijgeleverde piketten/gewichten en/of touwen.
- Controleer het speeltoestel op beschadigingen, indien beschadigingen aan het speeltoestel neem direct contact op met Attractieverhuur TimTom.
- Zorg ervoor dat het speeltoestel schoon wordt teruggebracht.
- Zorg ervoor dat het speeltoestel netjes en strak wordt opgerold.

Plaatsing Speeltoestel:

- Veiligheidsvoorschriften en op- en afbouw instructies volledig doorlezen.
- Zoek een geschikte vlakke (hoek niet scherper dan 5%) ondergrond en controleer op (scherpen) voorwerpen en vervuilde ondergrond. Plaats het speeltoestel niet in een brandgevaarlijke omgeving.
- Zorg voor 2 meter vrije ruimte rondom het speeltoestel.
- Gebruik altijd het bijgeleverde onderzeil.
- Gebruik altijd geaarde stopcontacten en geheel afgerolde haspels (Let op dat deze ondersteboven worden gelegd).
- Plaats de blowers niet in een looproute en buiten bereik van derden op een minimale afstand van 1,8 meter van het speeltoestel.
- Plaats bijgeleverde valmatten bij een open zijde van 1.20 meter of meer, of zorg dat het speeltoestel staat op een zachte ondergrond.
- Tijdens het opblazen mogen er zich geen personen in of op het speeltoestel bevinden.
- Anker het speeltoestel altijd met de bijgeleverde piketten/gewichten en/of touwen (schuin tegen de belastingsrichting en niet meer dan 25mm boven de grond).
- Controleer het speeltoestel op beschadigingen, indien beschadigingen aan het speeltoestel neem direct contact op met Attractieverhuur TimTom.
- Het speeltoestel moet voor gebruik volledig zijn opgeblazen.
- Het betreden en gebruik maken van het speeltoestel is altijd op eigen risico.
- Gebruik het speeltoestel nooit bij een windkracht hoger dan 5 op de schaal van beaufort.
- Is er geen daglicht aanwezig, controleer dan of de (elektrische) lichtbronnen op ruime afstand van het speeltoestel zijn geplaatst in verband met mogelijk brandgevaar.

Algemene veiligheidsvoorschriften:

- Zorg voor een EHBO contact zodat indien noodzakelijk u hier een beroep op kunt doen.
- Het speeltoestel mag niet onbeheerd achter worden gelaten.
- Het speeltoestel mag NIET worden betreden met schoenen, etenswaren, drank, kauwgom, schmink, dieren en/of scherpe voorwerpen.
- Mensen onder invloed van drank en/of verdovende middelen mogen GEEN gebruikmaken van het speeltoestel.
- Zorg voor een goede en veilige (geaarde) stroomaansluiting voor het speeltoestel (vrije stroomgroep). Dek bij regen de stroomaansluiting van het speeltoestel af.
- Kinderen jonger dan 12 jaar mogen uitsluitend onder toezicht gebruik maken van het speeltoestel.
- Personen met brillen, beugels en/of andere uitstekende voorwerpen betreden het speeltoestel op eigen risico. - Bij een eventuele stroomstoring of calamiteit als eerste alle deelnemers van het speeltoestel halen. Er kan pas gebruik worden gemaakt van het speeltoestel wanneer de situatie weer in orde is.
- Haal de stroom niet van het speeltoestel af, zolang er zich nog personen op het speeltoestel bevinden.
- U dient ieder uur te controleren of het speeltoestel nog goed staat en voldoet aan alle normen.
- U dient het speeltoestel te allen tijde aan de grond vast te zetten. Gebruik hiervoor de touwen/spanriemen (zorg ervoor dat deze zichtbaar zijn en niet in een looproute) en de bijgeleverde piketten. Indien deze niet zijn bijgeleverd dient u direct contact op te nemen met Attractieverhuur TimTom, alvorens u het speeltoestel opbouwt en in gebruik neemt.
- Laat grote en kleine deelnemers om de beurt gebruik maken van het speeltoestel.
- Op het speeltoestel mag er geen was en/of glijmiddel worden gebruikt. Breng geen extra moeilijkheidsfactoren aan zoals water, zeep, etc.
- Bij warm weer dienen de deelnemers bij het gebruik van het speeltoestel beschermde kleding te dragen ter voorkoming van schaafwonden en letsel.



set in motion

Activering
Evenementen
Attractieverhuur

Grensverleggend leuk!



Wat te doen bij calamiteiten:

- Bij windkracht 5 of hoger dient men de activiteit te staken en het speeltoestel leeg te laten lopen.
- In geval van stroomuitval: Maak het speeltoestel vrij van deelnemers, controleer de blower en stroomhaspel (vervang indien nodig), controleer of de fout ligt bij de aggregaat, stroomverdeling, stopcontact etc.)
- In geval van schade: Neem direct contact op met Attractieverhuur TimTom!
- In geval van een ongeval: Maak het speeltoestel vrij van deelnemers, schakel indien nodig de EHBO in.

Begeleiding instructies:

- Zorg voor herkenbare begeleiding die op de hoogte is van de gebruiksaanwijzing met een minimale leeftijd van 18 jaar.
- De begeleiding dient rekening te houden met de verschillende leeftijden van de deelnemers.
- Tijdens het gebruik dient de begeleider te allen tijde het speeltoestel in de gaten te houden.
- De begeleiding dient rekening te houden met de verschillende leeftijden van de deelnemers.
- De begeleiding dient er op te letten dat de gebruikers het speeltoestel uitsluitend gebruiken waarvoor die bedoeld is. Er mag niet op de randen en/of bogen worden geklommen en er is een verbod op ruig spel en salto's.
- De begeleiding dient te zorgen voor permanente toezicht op het speeltoestel.

Veiligheidsinstructies tijdens gebruik:

- Permanent toezicht is vereist!
- Let erop dat de gebruikers ongeveer dezelfde grote en leeftijd hebben.
- Leeftijd 3-12 jaar
- Het is verboden om:
 - Te duwen, stoeien en ravotten op de opblaasstructuur
 - Op de zijwanden te klimmen.
 - Ruig te spelen en/of salto's te maken
 - In de in- en uitgang te spelen, deze moeten vrij blijven.
 - Eten, schoenen, glas, dieren, vuur en scherpe voorwerpen mee de structuur in te nemen.
- Voor grote glijbanen
 - Spring niet van het platform af
 - Ga zitten en glijd op de kont naar beneden!
 - Gebruik van de structuur alleen onder goed voorbereide omstandigheden
 - Volgens de instructies van de producent, er moet altijd supervisie zijn van een volwassen persoon (boven de 18 jaar).

Opbouw instructies

Stap 1: Controleer of u de volgende materialen heeft; Kussen, 1 zeil, 1100w blower, 4 piketten, 1 hamer, 4 spanriemen, alle meegeleverde verzwarende haringen.

Alle meegeleverde haringen/verzwarende haringen dienen gebruikt te worden.



Stap 2: Plaats een grondzeil en creëer een oppervlakte van 5x4 meter (vouw het zeil uit en klap deze zowel in de lengte als breedte dubbel).



Stap 3: Plaats het kussen waar u de achterkant van het kussen wilt hebben.



Stap 4: Verwijder de hoes en spanriem en rol het kussen volledig uit.



Stap 5: Ontvouw het kussen volledig uit en sluit het luchtgat aan de achterzijde d.m.v. de rits te sluiten.



Stap 6: Maak de slurf vast aan de blower door het spanriempje strak aan te trekken op het smalste gedeelte van de tuut.



Stap 7: Leg de opgevouwen hoes onder de slurf en steek de stekker in de volledig uitgerolde haspel (leg de haspel ondersteboven).



Stap 8: Anker het kussen op elke hoek met de bijgeleverde piketten.



Stap 9: Het kussen is nu gereed voor gebruik! Let op; schoenen uit en geen eten en drinkenswaren op het kussen.



Afbouwinstructies

Stap 1: Zorg ervoor dat er niemand meer op het kussen aanwezig is en verwijder de piketten rondom de attractie.



Stap 2: Koppel de blower los en maak het luchtgat aan de achterzijde volledig open, zet de blower in het luchtgat en laat de tuut naar buiten steken.



Stap 3: Verwijder de blower uit het kussen en klap de muren naar binnen.



Stap 4: Vouw beide zijkanten tot het midden.



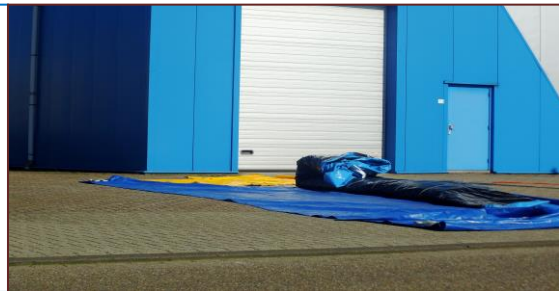
Stap 5: Vouw het kussen dubbel.



Stap 6: Loop over het kussen richting het luchtgat om de laatste lucht eruit te lopen.



Stap 7: Klap de achterzijde van het kussen een stuk terug en leg de opengeklapte hoes (naamplaat aan de zijkant) met daarop in het midden een spanriem klaar.



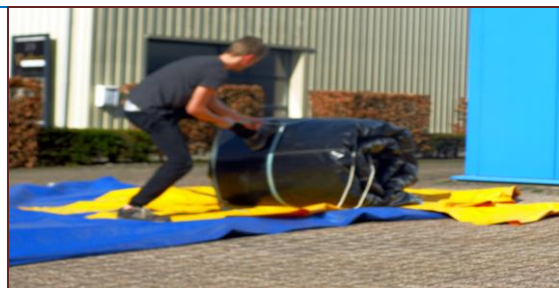
Stap 8: Laat de achterzijde van het kussen in het midden van de hoes uitkomen.



Stap 9: Rol het kussen zo strak en recht mogelijk op, laat iemand voor het kussen uitlopen om het rollen makkelijker te maken.



Stap 10: Trek de spanriem aan en maak de hoes dicht (zie bijlage). Vouw en rol vervolgens het zeil op (zie bijlage).





Activering
Evenementen
Attractieverhuur

set in motion

Grensverleggend leuk!



Stap 11: Controleer de bijgeleverde laadlijst en kijk of alle producten compleet zijn.



Zeilen

Stap 1: Zorg ervoor dat er geen rommel meer op het zeil aanwezig is.



Stap 2: Vouw het zeil in de breedte dubbel.



Stap 3: Vouw het zeil nogmaals in de breedte dubbel.



Stap 4: Vouw het zeil nogmaals in de breedte dubbel.



Stap 5: Vouw het zeil nog 1 keer dubbel in de breedte.



Stap 6: **Rol** het zeil strak op.

